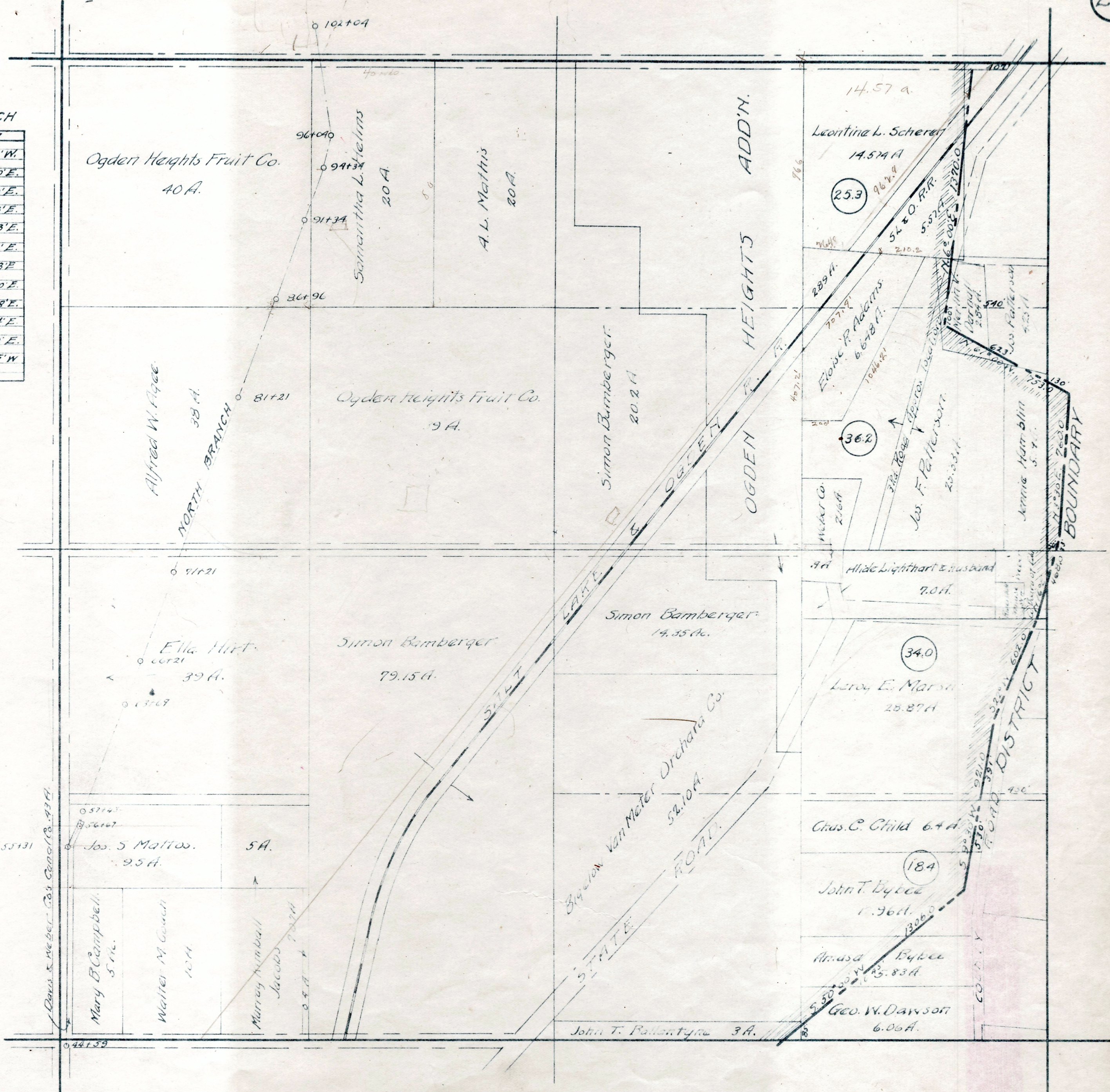


OLD NORTH BRANCH →
 NORTH BRANCH NOW ←

NORTH BRANCH

Station	Bearing
44+59	N. 0° - 17' W.
55+31	N. 31° - 40' E.
56+67	N. 14° - 10' E.
57+43	N. 21° - 03' E.
63+69	N. 19° - 53' E.
66+21	N. 19° - 10' E.
71+21	N. 19° - 53' E.
81+21	N. 19° - 40' E.
86+96	N. 18° - 48' E.
91+34	N. 19° - 54' E.
94+34	N. 11° - 00' E.
96+04	N. 8° - 25' W.
102+04	



SECTION 12-T.5N.R.2W.S.L.M.